

LEGENDA

legenda materialov

- AB nosilna konstrukcija
- lesena nosilna konstrukcija
- mavčno-kartonske predelne stene

oznake elementov opreme

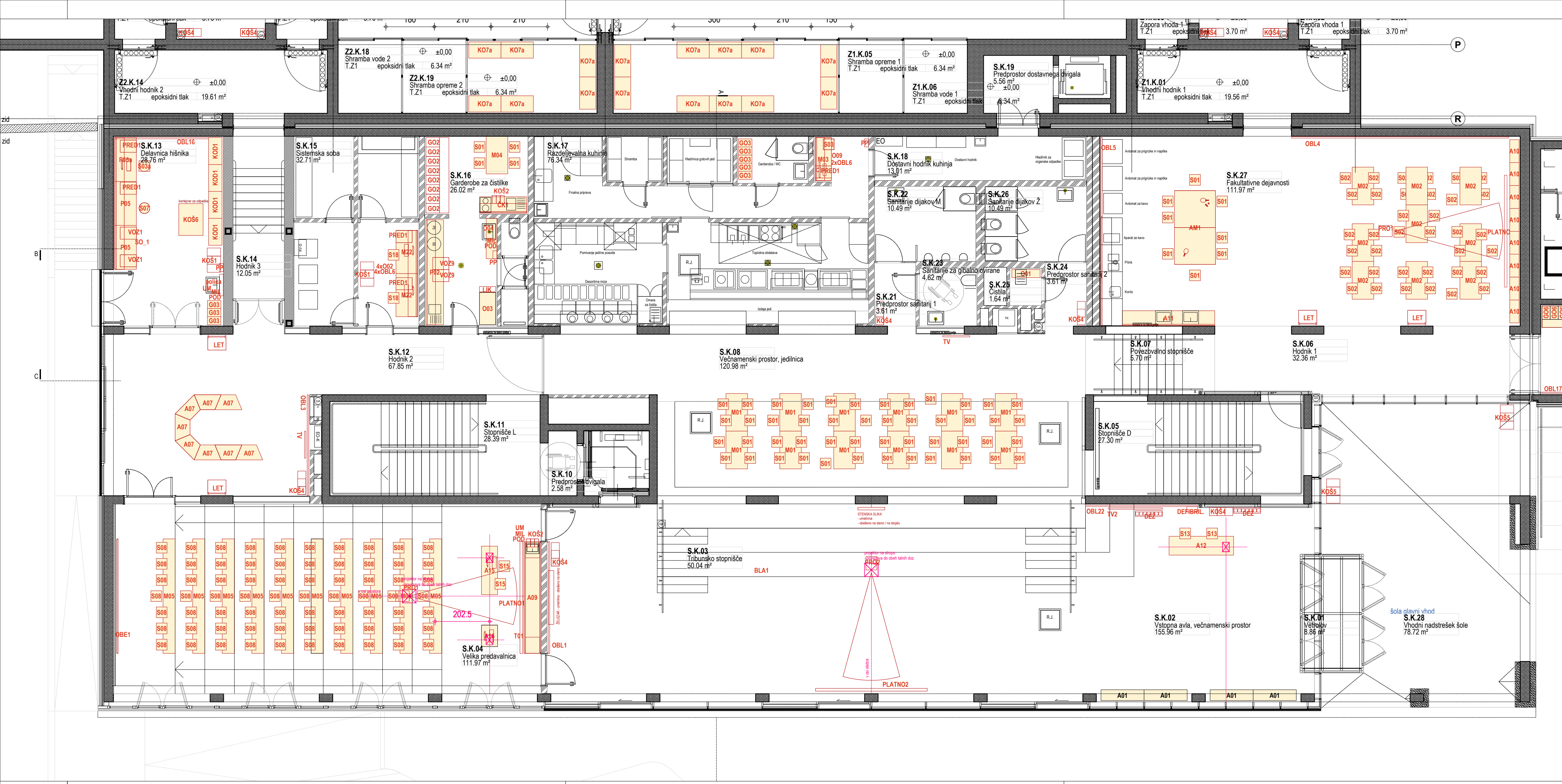
- KL1
- V dovod in odvod vode
- E priključek elektrike (talna doza, parapetni kanal, ali stropni izpust)
- P priključek plin

VODILNI NAČRT JE NAČRT ARHITEKTURE!
NEJASNOSTI IN ODPSTOPANJA REŠEVATI V SODELOVANJU Z ARHITEKTOM!

Za posamezne, s komercialnim imenom navedene proizvode, je mogoče uporabiti tudi materialno, tehnološko, gradbenofizikalno in estetsko enakovredne elemente drugih proizvajalcev, vendar mora njihovo uporabo in končni izbor obvezno pisno potrditi arhitekt.
Vključen ves montažni material in ustrezna podkonstrukcija.
Vse mere preventni na mestu po izvršenih gradbenih in obrtniških delih.
Vsa odstopanja od dejanskih mer, vse izvedbe, materiale, obdelave in barve uskladiti z arhitektom.
Izvajalec izdela delavniško dokumentacijo, ki jo potrdi arhitekt.
Izvajalec izdela finalno obdelan vzorec elementa, vgrajen na objektu, ki ga potrdi arhitekt.
Vse višine v načrtih so definirane od kote finalnega tlaka ± 0.00,

Obvezno gledati tudi opise v tehničnem poročilu, splošne opombe in opise v projektantskih popisih ter detaile in barvno shemo.

ZAKLONIŠČE TLORIS KLETI ±0,00=562,05			
Vsebina lista			
Projektant	Številka projekta: 37-22	Številka načrta: 37/22-A-04	Vodja projekta Mitja Zorc, univ.dipl.inž.arh. PA* ZAPS 1270
adz d.o.o.	Naziv gradnje PRENOVA IN DOZIDAVA SREDNJE ŠOLE JESENICE ŠOLA (Objekt C)		
Peričeva ulica 52, 1000 Ljubljana	Sodelavci Aleš Korpič, univ.dipl.inž.arh. Katja Ševerkar, mag.inž.arh. Sanja Škrinjar Zorc univ.dipl.inž.arh.		
Investitor SREDNJA ŠOLA JESENICE	Strokovno področje načrta: NAČRT ARHITEKTURE	Vrsta projektne dokumentacije PZI	Merilo 1:100
Ulica bratov Rupar 2 4270 Jesenice	Naziv načrta: 1.4 – Oprema za šolo in telovadnico	Datum februar 2026	Ident ozn. lista 01



LEGENDA

legenda materialov

AB nosilna konstrukcija

lesena nosilna konstrukcija

mavčno-kartonske predelne stene

oznake elementov opreme

KL1

dovod in odvod vode

E

priključek elektrike (talna doza, parapetni kanal, ali stropni izpust)

P

priključek plin

VODILNI NAČRT JE NAČRT ARHITEKTURE!
NEJASNOSTI IN ODPSTOPANJA REŠEVATI V SODELOVANJU Z ARHITEKTOM!

Za posamezne, s komercialnim imenom navedene proizvode, je mogoče uporabiti tudi materialno, tehnološko, gradbenofizikalno in estetsko enakovredne elemente drugih proizvajalcev, vendar mora njihovo uporabo in končni izbor obvezno pisno potrditi arhitekt.
Vključen ves montažni material in ustrezna podkonstrukcija.
Vse mere preveriti na mestu po izvršenih gradbenih in obrtniških delih.
Vsa odstopanja od dejanskih mer, vse izvedbe, materiale, obdelave in barve uskladiti z arhitektom.
Izvajalec izdela delavniško dokumentacijo, ki jo potrdi arhitekt.
Izvajalec izdela finalno obdelan vzorec elementa, vgrajen na objektu, ki ga potrdi arhitekt.
Vse višine v načrtih so definirane od kote finalnega tlaka ± 0.00,

Obvezno gledati tudi opise v tehničnem poročilu, splošne opombe in opise v projektantskih popisih ter detailje in barvno shemo.

Vsebina lista			
Projektant	Številka projekta: 37-22	Številka načrta: 37/22-A-04	Vodja projekta Mitja Zorc, univ.dipl.inž.arh. PA* ZAPS 1270
adz d.o.o.	Naziv gradnje PRENOVA IN DOZIDAVA SREDNJE ŠOLE JESENICE ŠOLA (Objekt A)		Sodelavci Aleš Korpič, univ.dipl.inž.arh. Katja Ševerkar, mag.inž.arh. Sanja Škrinjar Zorc univ.dipl.inž.arh.
Peričeva ulica 52, 1000 Ljubljana	Strokovno področje načrta: NAČRT ARHITEKTURE		Vrsta projektne dokumentacije PZI
Investitor SREDNJA ŠOLA JESENICE	Naziv načrta: 1.4 – Oprema za šolo in telovadnico	Datum februar 2026	Merilo 1:100
Ulica bratov Rupar 2 4270 Jesenice			Ident ozn. lista

02



LEGENDA

legenda materialov

AB nosilna konstrukcija

lesena nosilna konstrukcija

mavčno-kartonske predelne stene

oznake elementov opreme

KL1

dovod in odvod vode

priključek elektrike (talna doza, parapetni kanal, ali stropni izpust)

priključek plin

VODILNI NAČRT JE NAČRT ARHITEKTURE!
NEJASNOSTI IN ODSTOPANJA REŠEVATI V SODELOVANJU Z ARHITEKTOM!

Za posamezne, s komercialnim imenom navedene proizvode, je mogoče uporabiti tudi materialno, tehnološko, gradbenofizikalno in estetsko enakovredne elemente drugih proizvajalcev, vendar mora njihovo uporabo in končni izbor obvezno pisno potrditi arhitekt.
Vključen ves montažni material in ustrezna podkonstrukcija.
Vse mere preveriti na mestu po izvršenih gradbenih in obrtniških delih.
Vsa odstopanja od dejanskih mer, vse izvedbe, materiale, obdelave in barve uskladiti z arhitektom.
Izvajalec izdela delavniško dokumentacijo, ki jo potrdi arhitekt.
Izvajalec izdela finalno obdelan vzorec elementa, vgrajen na objektu, ki ga potrdi arhitekt.
Vse višine v načrtih so definirane od kote finalnega tlaka ± 0.00,

Obvezno gledati tudi opise v tehničnem poročilu, splošne opombe in opise v projektantskih popisih ter detalje in barvno shemo.

Vsebina lista

ŠOLA TLORIS PRITLIČJA

±0,00=562,05

Projektant

Številka projekta:
37-22

Številka načrta:

37/22-A-04

Vodja projekta

Mitja Zorc, univ.dipl.inž.arh. PA* ZAPS 1270

adz d.o.o.

Peričeva ulica 52,
1000 Ljubljana

Naziv gradnje

PRENOVA IN DOZIDAVA
SREDNJE ŠOLE JESENICE ŠOLA (Objekt A)

Sodelavci

Aleš Korpič, univ.dipl.inž.arh.
Katja Ševerkar, mag.inž.arh.
Sanja Škrinjar Zorc univ.dipl.inž.arh.

Investitor

SREDNJA ŠOLA JESENICE
Ulica bratov Rupar 2
4270 Jesenice

Strokovno področje načrta:

NAČRT ARHITEKTURE

Naziv načrta:

1.4 – Oprema za šolo in telovadnico

Vrsta projektne dokumentacije

PZI

Merilo

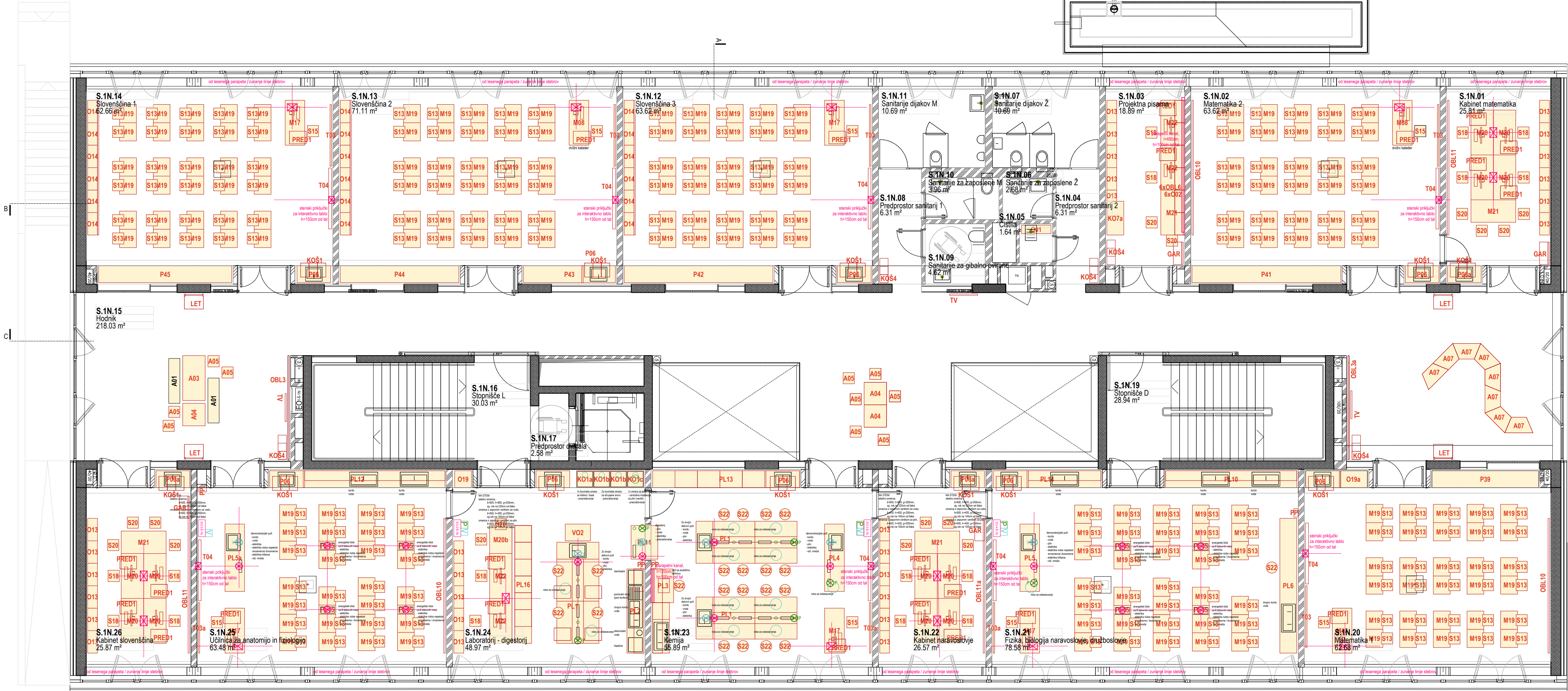
1:100

Datum

februar 2026

Ident ozn. lista

03



LEGENDA

legenda materialov

- AB nosilna konstrukcija
- lesena nosilna konstrukcija
- mavčno-kartonske predelne stene

oznake elementov opreme

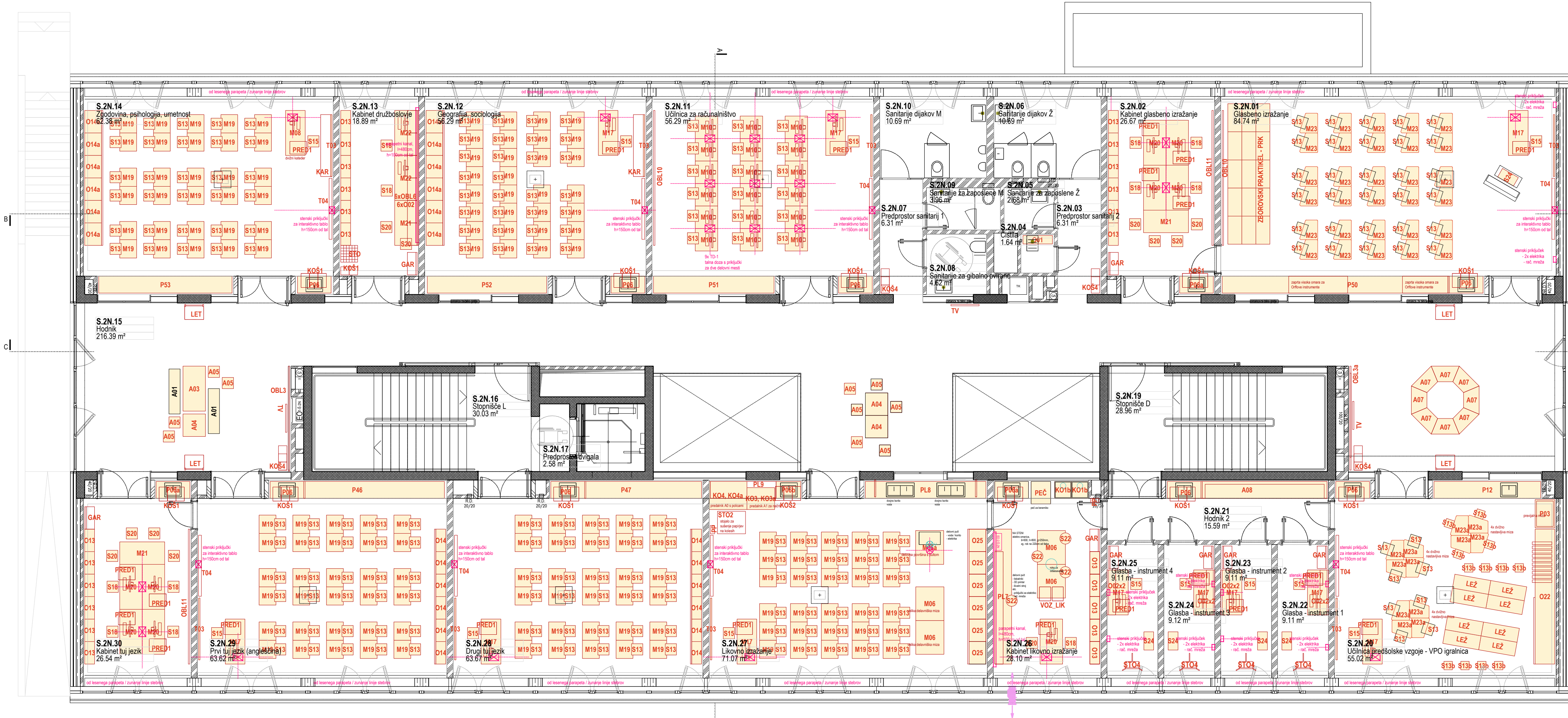
- KL1
- dovod in odvod vode
- priključek elektrike (talna doza, parapetni kanal, ali stropni izpust)
- priključek plin

VODILNI NAČRT JE NAČRT ARHITEKTURE!
NEJASNOSTI IN ODSTOPANJA REŠEVATI V SODELOVANJU Z ARHITEKTOM!

Za posamezne, s komercialnim imenom navedene proizvode, je mogoče uporabiti tudi materialno, tehnološko, gradbenofizikalno in estetsko enakovredne elemente drugih proizvajalcev, vendar mora njihovo uporabo in končni izbor obvezno pisno potrditi arhitekt.
Vključen ves montažni material in ustrezna podkonstrukcija.
Vse mere preveriti na mestu po izvršenih gradbenih in obrtniških delih.
Vsa odstopanja od dejanskih mer, vse izvedbe, materiale, obdelave in barve uskladiti z arhitektom.
Izvajalec izdela delavniško dokumentacijo, ki jo potrdi arhitekt.
Izvajalec izdela finalno obdelan vzorec elementa, vgrajen na objektu, ki ga potrdi arhitekt.
Vse višine v načrtih so definirane od kote finalnega tlaka ± 0.00 .

Obvezno gledati tudi opise v tehničnem poročilu, splošne opombe in opise v projektantskih popisih ter detailje in barvno shemo.

Vsebinska lista				±0,00=562,05
Projektant	Številka projekta: 37-22	Številka načrta: 37/22-A-04	Vodja projekta Mitja Zorc, univ.dipl.inž.arh. PA* ZAPS 1270	
adz d.o.o.	Naziv gradnje PRENOVA IN DOZIDAVA SREDNJE ŠOLE JESENICE ŠOLA (Objekt A)		Sodelavci Aleš Korpič, univ.dipl.inž.arh. Katja Ševerkar, mag.inž.arh. Sanja Škrinjar Zorc univ.dipl.inž.arh.	
Peričeva ulica 52, 1000 Ljubljana	Investitor SREDNJA ŠOLA JESENICE		Vrsta projektne dokumentacije PZI	Merilo 1:100
Ulica bratov Rupar 2 4270 Jesenice	Strokovno področje načrta: NAČRT ARHITEKTURE		Datum februar 2026	Ident ozn. lista 04
		Naziv načrta: 1.4 – Oprema za šolo in telovadnico		



LEGENDA

legenda materialov

AB nosilna konstrukcija

lesena nosilna konstrukcija

mavčno-kartonske predelne stene

oznake elementov opreme

KL1

dovod in odvod vode

E

priključek elektrike (talna doza, parapetni kanal, ali stropni izpust)

P

priključek plin

VODILNI NAČRT JE NAČRT ARHITEKTURE!
NEJASNOSTI IN ODPONANJA REŠEVATI V SODELOVANJU Z ARHITEKTOM!

Za posamezne, s komercialnim imenom navedene proizvode, je mogoče uporabiti tudi materialno, tehnološko, gradbenofizikalno in estetsko enakovredne elemente drugih proizvajalcev, vendar mora njihovo uporabo in končni izbor obvezno pisno potrditi arhitekt.
Vključen ves montažni material in ustrezna podkonstrukcija.
Vse mere preveriti na mestu po izvršenih gradbenih in obrtniških delih.
Vsa odstopanja od dejanskih mer, vse izvedbe, materiale, obdelave in barve uskladiti z arhitektom.
Izvajalec izdela delavniško dokumentacijo, ki jo potrdi arhitekt.
Izvajalec izdela finalno obdelan vzorec elementa, vgrajen na objektu, ki ga potrdi arhitekt.
Vse višine v načrtih so definirane od kote finalnega tlaka ± 0.00,

Obvezno gledati tudi opise v tehničnem poročilu, splošne opombe in opise v projektantskih popisih ter detalje in barvno shemo.

Vsebina lista		ŠOLA TLORIS 2.NADSTROPJA		±0,00=562,05
Projektant	Številka projekta: 37-22	Številka načrta: 37/22-A-04	Vodja projekta Mitja Zorc, univ.dipl.inž.arh. PA* ZAPS 1270	
adz d.o.o.	Naziv gradnje PRENOVA IN DOZIDAVA SREDNJE ŠOLE JESENICE ŠOLA (Objekt A)	Sodelavci Aleš Korpič, univ.dipl.inž.arh. Katja Ševerkar, mag.inž.arh. Sanja Škrinjar Zorc univ.dipl.inž.arh.		
Peričeva ulica 52, 1000 Ljubljana	Strokovno področje načrta: NAČRT ARHITEKTURE	Vrsta projektne dokumentacije PZI		
Investitor SREDNJA ŠOLA JESENICE	Naziv načrta: 1.4 – Oprema za šolo in telovadnico	Datum februar 2026		Merilo 1:100 Ident ozn. lista
Ulica bratov Rupar 2 4270 Jesenice	05			



LEGENDA

legenda materialov

AB nosilna konstrukcija

lesena nosilna konstrukcija

mavčno-kartonske predelne stene

oznake elementov opreme

KL1

dovod in odvod vode

priključek elektrike (talna doza, parapetni kanal, ali stropni izpust)

priključek plin

VODILNI NAČRT JE NAČRT ARHITEKTURE!
NEJASNOSTI IN ODSTOPANJA REŠEVATI V SODELOVANJU Z ARHITEKTOM!

Za posamezne, s komercialnim imenom navedene proizvode, je mogoče uporabiti tudi materialno, tehnološko, gradbenofizično in estetsko enakovredne elemente drugih proizvajalcev, vendar mora njihovo uporabo in končni izbor obvezno pisno potrditi arhitekt.
Vključen ves montažni material in ustrezna podkonstrukcija.
Vse mere preveriti na mestu po izvršenih gradbenih in obrtniških delih.
Vsa odstopanja od dejanskih mer, vse izvedbe, materiale, obdelave in barve uskladiti z arhitektom.
Izvajalec izdela delavniško dokumentacijo, ki jo potrdi arhitekt.
Izvajalec izdela finalno obdelan vzorec elementa, vgrajen na objektu, ki ga potrdi arhitekt.
Vse višine v načrtih so definirane od kote finalnega tlaka ± 0.00,

Obvezno gledati tudi opise v tehničnem poročilu, splošne opombe in opise v projektantskih popisih ter detalje in barvno shemo.

Vsebina lista

Projektant

adz d.o.o.

Peričeva ulica 52,
1000 Ljubljana

Številka projekta:

37-22

Številka načrta:

37/22-A-04

Vodja projekta

Mitja Zorc, univ.dipl.inž.arh. PA* ZAPS 1270

Sodelavci

Aleš Korpič, univ.dipl.inž.arh.
Katja Ševerkar, mag.inž.arh.
Sanja Škrinjar Zorc univ.dipl.inž.arh.

Investitor

SREDNJA ŠOLA JESENICE
Ulica bratov Rupar 2
4270 Jesenice

Strokovno področje načrta:

NAČRT ARHITEKTURE

Naziv načrta:

1.4 – Oprema za šolo in telovadnico

Vrsta projektne dokumentacije

PZI

Datum

februar 2026

Merilo

1:100

Ident ozn. lista

ŠOLA TLORIS 3.NADSTROPJA

±0,00=562,05

06



LEGENDA

legenda materialov

- AB nosilna konstrukcija
- lesena nosilna konstrukcija
- mavčno-kartonske predelne stene

oznake elementov opreme

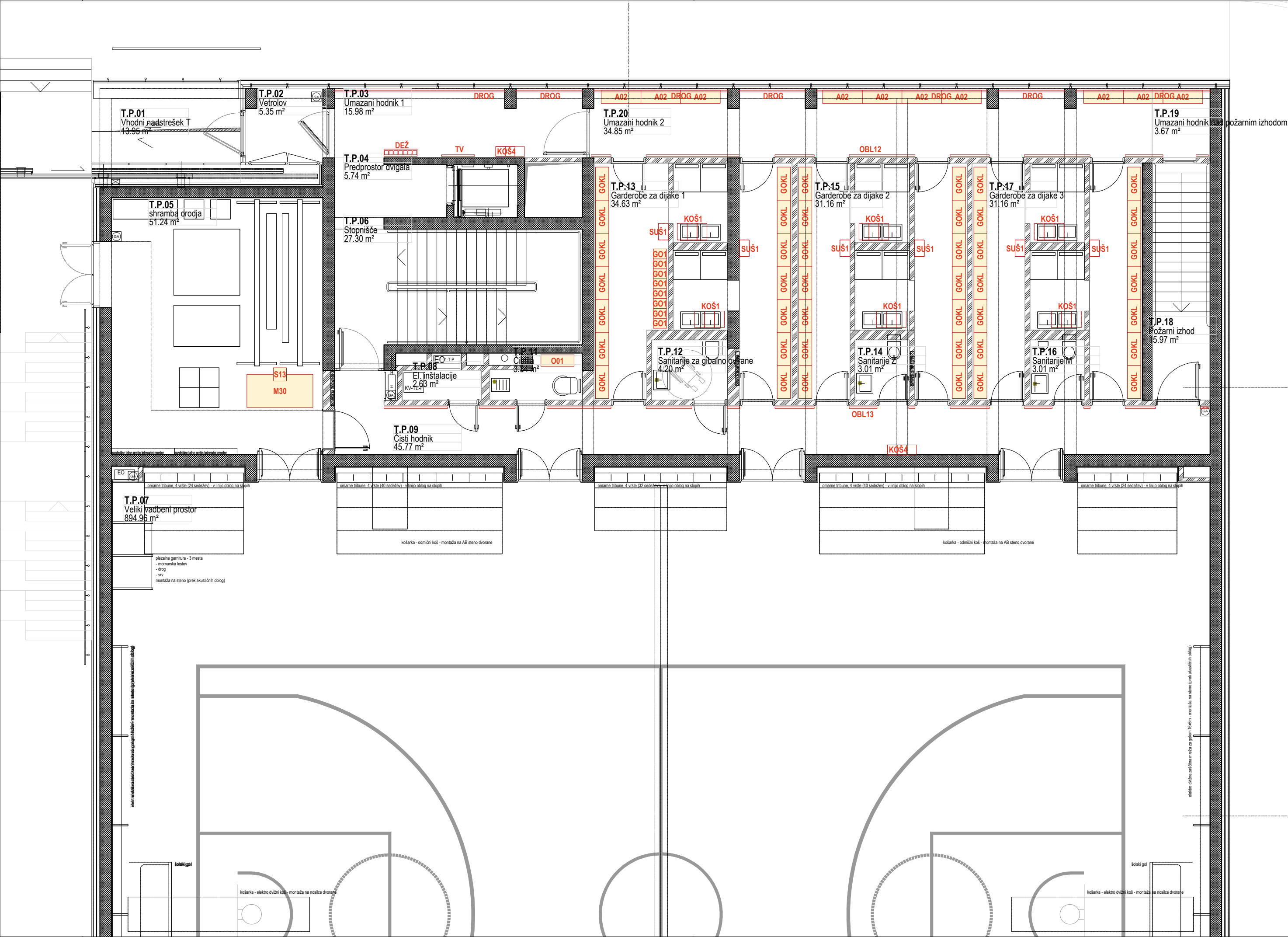
- KL1
- dovod in odvod vode
- priključek elektrike (talna doza, parapetni kanal, ali stropni izpust)
- priključek plin

VODILNI NAČRT JE NAČRT ARHITEKTURE!
NEJASNOSTI IN ODSTOPANJA REŠEVATI V SODELOVANJU Z ARHITEKTOM!

Za posamezne, s komercialnim imenom navedene proizvode, je mogoče uporabiti tudi materialno, tehnološko, gradbenofizično in estetsko enakovredne elemente drugih proizvajalcev, vendar mora njihovo uporabo in končni izbor obvezno pisno potrditi arhitekt.
Vključen ves montažni material in ustrezna podkonstrukcija.
Vse mere preventivni na mestu po izvršenih gradbenih in obrtniških delih.
Vsa odstopanja od dejanskih mer, vse izvedbe, materiale, obdelave in barve uskladiš z arhitektom.
Izvajalec izdelava delavniško dokumentacijo, ki jo potrdi arhitekt.
Izvajalec izdelava finalno obdelan vzorec elementa, vgrajen na objektu, ki ga potrdi arhitekt.
Vse višine v načrtih so definirane od kole finalnega tlaka ± 0.00.

Obvezno gledati tudi opise v tehničnem poročilu, splošne opombe in opise v projektantskih popisih ter detalje in barvno shemo.

Vsebinska lista				±0.00=562,05
Projektant	Številka projekta: 37-22	Številka načrta: 37/22-A-04	Vodja projekta Mitja Zorc, univ.dipl.inž.arh. PA* ZAPS 1270	
adz d.o.o.	Naziv gradnje PRENOVA IN DOZIDAVA SREDNJE ŠOLE JESENICE ŠOLA (Objekt B)		Sodelavci Aleš Korpič, univ.dipl.inž.arh. Katja Ševerkar, mag.inž.arh. Sanja Škrinjar Zorc univ.dipl.inž.arh.	
Peričeva ulica 52, 1000 Ljubljana	Investitor SREDNJA ŠOLA JESENICE Ulica bratov Rupar 2 4270 Jesenice	Vrsta projektno dokumentacije PZI Datum februar 2026	Merilo 1:100 Ident ozn. lista	07



LEGENDA

legenda materialov

- AB nosilna konstrukcija
- lesena nosilna konstrukcija
- mavčno-kartonske predelne stene

oznake elementov opreme

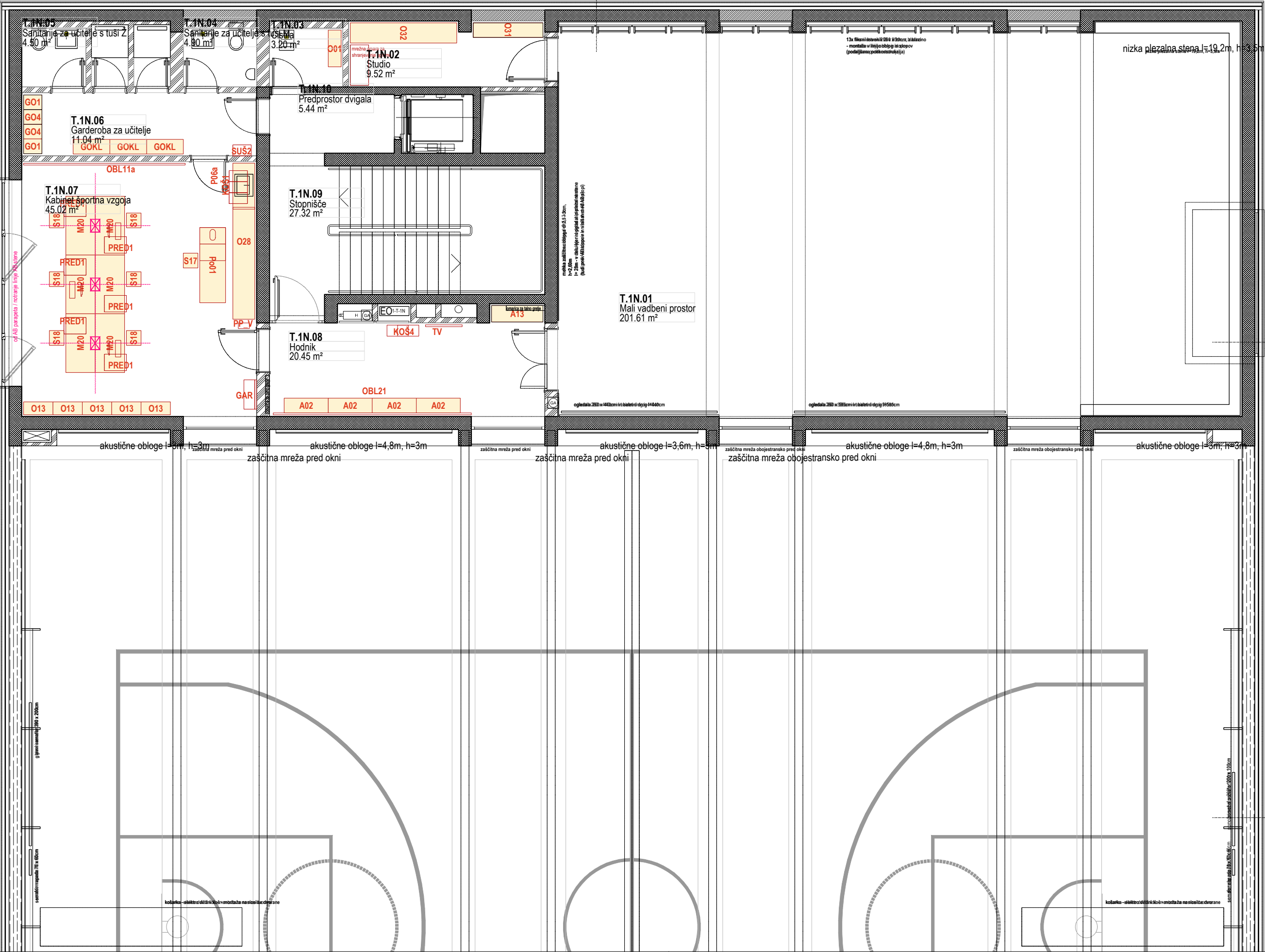
- KL1
- V dovod in odvod vode
- E priključek elektrike (talna doza, parapetni kanal, ali stropni izpust)
- P priključek plin

VODILNI NAČRT JE NAČRT ARHITEKTURE!
NEJASNOSTI IN ODSTOPANJA REŠEVATI V SODELOVANJU Z ARHITEKTOM!

Za posamezne, s komercialnim imenom navedene proizvode, je mogoče uporabiti tudi materialno, tehnološko, gradbenofizikalno in estetsko enakovredne elemente drugih proizvajalcev, vendar mora njihovo uporabo in končni izbor obvezno pisno potrditi arhitekt.
Vključen ves montažni material in ustreza podkonstrukcija.
Vse mere preveriti na mestu po izvršenih gradbenih in obrtniških delih.
Vsa odstopanja od dejanskih mer, vse izvedbe, materiale, obdelave in barve uskladiti z arhitektom.
Izvajalec izdelava delovniško dokumentacijo, ki jo potrdi arhitekt.
Izvajalec izdelava finalno obdelan vzorec elementa, vgrajen na objektu, ki ga potrdi arhitekt.
Vse višine v načrtih so definirane od kote finalnega tlaka ± 0.00,

Obvezno gledati tudi opise v tehničnem poročilu, splošne opombe in opise v projektantskih popisih ter detalje in barvno shemo.

Vsebina lista		TELOVADNICA TLORIS PRITLIČJA		±0,00=562,05	
Projektant adz d.o.o. Peričeva ulica 52, 1000 Ljubljana	Številka projekta: 37-22	Številka načrta: 37/22-A-04	Vodja projekta Mitja Zorc, univ.dipl.inž.arh. PA* ZAPS 1270		
	Naziv gradnje PRENOVA IN DOZIDAVA SREDNJE ŠOLE JESENICE ŠOLA (Objekt B)		Sodelavci Aleš Korpič, univ.dipl.inž.arh. Katja Ševerkar, mag.inž.arh. Sanja Škrinjar Zorc univ.dipl.inž.arh.		
	Investitor SREDNJA ŠOLA JESENICE Ulica bratov Rupar 2 4270 Jesenice		Strokovno področje načrta: NAČRT ARHITEKTURE Naziv načrta: 1.4 – Oprema za šolo in telovadnico		Vrsta projektne dokumentacije PZI Datum februar 2026



LEGENDA

legenda materialov

- AB nosilna konstrukcija
- lesena nosilna konstrukcija
- mavčno-kartonske predelne stene

oznake elementov opreme

- KL1
- V dovod in odvod vode
- E priključek elektrike (talna doza, parapetni kanal, ali stropni izpust)
- P priključek plin

VODILNI NAČRT JE NAČRT ARHITEKTURE!
NEJASNOSTI IN ODSTOPANJA REŠEVATI V SODELOVANJU Z ARHITEKTOM!

Za posamezne, s komercialnim imenom navedene proizvode, je mogoče uporabiti tudi materialno, tehnološko, gradbenofizikalno in estetsko enakovredne elemente drugih proizvajalcev, vendar mora njihovo uporabo in končni izbor obvezno pisno potrditi arhitekt.
Vključen ves montažni material in ustrezna podkonstrukcija.
Vse mere preveriti na mestu po izvršenih gradbenih in obrtniških delih.
Vsa odstopanja od dejanskih mer, vse izvedbe, materiale, obdelave in barve uskladiti z arhitektom.
Izvajalec izdelava delovno dokumentacijo, ki jo potrdi arhitekt.
Izvajalec izdelava finalno obdelan vzorec elementa, vgrajen na objektu, ki ga potrdi arhitekt.
Vse višine v načrtih so definirane od kote finalnega tlaka ± 0.00.

Obvezno gledati tudi opise v tehničnem poročilu, splošne opombe in opise v projektantskih popisih ter detailje in barvno shemo.

Vsebina lista		TELOVADNICA TLORIS 1.NADSTROPJA		±0,00=562,05
Projektant adz d.o.o. Peričeva ulica 52, 1000 Ljubljana	Številka projekta: 37-22	Številka načrta: 37/22-A-04	Vodja projekta Mitja Zorc, univ.dipl.inž.arh. PA* ZAPS 1270	
	Naziv gradnje PRENOVA IN DOZIDAVA SREDNJE ŠOLE JESENICE ŠOLA (Objekt B)		Sodelavci Aleš Korpič, univ.dipl.inž.arh. Katja Ševerkar, mag.inž.arh. Sanja Škrinjar Zorc univ.dipl.inž.arh.	
	Investitor SREDNJA ŠOLA JESENICE Ulica bratov Rupar 2 4270 Jesenice		Vrsta projektne dokumentacije PZI	
	Naziv načrta: 1.4 – Oprema za šolo in telovadnico		Datum februar 2026	Ident ozn. lista 09